

ヘルプホーム
てんきょう いえ
天橋の家



社会福祉法人
北星会

高齢者グループホーム（認知症対応型共同生活介護）とは

要介護者で医師により認知症の診断を受け、自立した生活が困難になった方が少人数で家庭的な雰囲気の中で共同生活し、職員と共に食事の準備、片付け、掃除、洗濯等を行ない、また地域住民とのつながりも持ちながら日常生活を送る場です。

事業の目的

認知症により自立した生活が難しくなった高齢者が少人数を単位とした共同生活の形態で食事の準備や片付け、掃除や洗濯等を職員と一緒にいき、家庭的で落ち着いた雰囲気の中で生活を送ることにより、認知症の進行を緩和し心身の状態を平穏に保つことを目的とします。

運営方針

- ・第2の我が家を目指します。
- ・地域との繋がりを大切にします。
- ・思いやりの気持ちを大切にします。

開設日

平成18年3月31日

入居定員

9名

入居対象の方

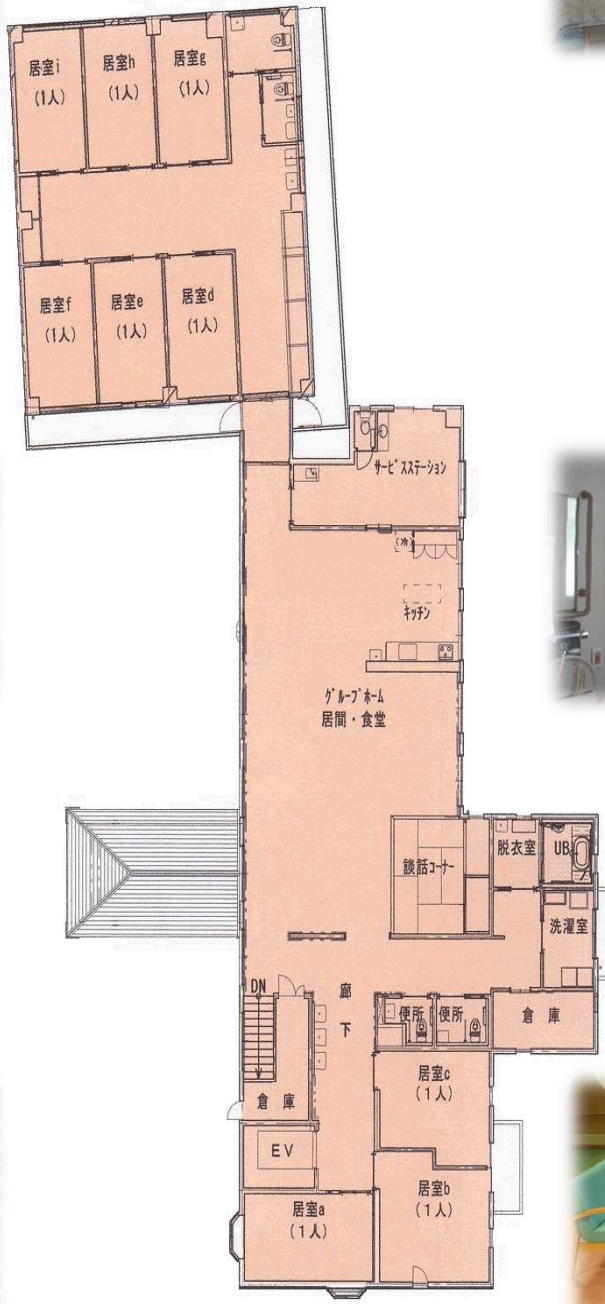
※要支援2・要介護1～5の認定を受け、認知症と医師の診断を受けた方

※共同生活が可能で著しい精神症状や急性疾患でない方

職員体制

管理者	1名（兼務）
計画作成担当者	1名
介護従業者	8名（パート職員2名を含む）
清掃員	1名

- ・グループホーム天橋の家は2階に立地しており、山並みが見え、山に沈む美しい夕日を見る事ができます。また花壇や畑があり園芸を楽しむことができます。



敷地内には特別養護老人ホーム天橋園・天橋園通所介護事業所・ハウゼ天橋通所介護事業所
 天橋園居宅介護支援事業所・天橋訪問介護事業所があります。

グループホーム天橋の家 案内図



〒626-0043 京都府宮津市字惣421番地の1
 TEL・FAX 0772-20-3029